

# puntos fuller

2026-2027



PROGRAMA  
EXCLUSIVO  
PARA **FULLERETTES**



RECONOCE TU ESFUERZO Y TRANSFORMA TU VIDA

INTRODUCCIÓN

# CON LOS PUNTOS FULLER COMPRA, ACUMULA Y GANA

Dile sí a eso que imaginas. Cada venta te acerca a tener el hogar y la vida de tus sueños.  
Canjea tus puntos y hazlo realidad.



Escribe aquí tus metas y los puntos que necesitas.  
Visualízalo y trabaja en ello.

**Mi Meta es:** \_\_\_\_\_  
\_\_\_\_\_  
\_\_\_\_\_  
\_\_\_\_\_

## ÍNDICE

Te guiamos a tu nueva vida

COCINA	6
ELECTRODOMÉSTICOS	15
CUIDADO PERSONAL	22
BLANCOS	24
HOGAR, LÍNEA BLANCA	28
TECNOLOGÍA Y ELECTRÓNICA	32
MUEBLES Y JARDÍN	38
MOTONETAS	48
CHEQUES	50
AUTOS	52

# MEJORA, SIMPLIFICA Y

Descubre productos que hacen

# FACILITA TU DÍA A DÍA

tu vida **más práctica, cómoda y bonita**



## COCINA



página 7



página 10



página 12



página 14

## ELECTRODOMÉSTICOS



página 15



página 15



página 16



página 19

## CUIDADO PERSONAL



página 20



página 21



página 23



página 23

## BLANCOS



página 24



página 24



página 25



página 27

# ESPACIO PARA COCINAR CON AMOR

Inicia tu día con la mejor actitud

# VASCONIA®

Acabado vitrificado que evita gérmenes y bacterias.

Mango soft touch para mayor soporte.

35,000 puntos

41,000 puntos

25,000 puntos

41,000 puntos

Difusor de calor.

VITRO ACERO

1



### CAZO PREMIUM 14 CM

- Vitro acero con interior antiadherente.
- Acero.
- Capacidad: 1 litro.

5871

2



### WOK PREMIUM 28 CM

- Vitro acero con interior antiadherente.
- Acero.
- Capacidad: 3,5 litros.

5873

3



### SARTÉN JUMBO PREMIUM 24 CM

- Vitro acero con interior antiadherente.
- Acero.
- Capacidad: 3,3 litros.

5874

4



### OLLA ALTA PREMIUM 20 CM

- Vitro acero con interior antiadherente.
- Acero.
- Capacidad: 4 litros.

5872

### COMAL 26 CM

- Aluminio 100%.
- Antiadherente.
- Mango de baquelita.

5866

18,500  
puntos

26 cm



EKCO®

### CAZO 4 LITROS

- Asas remachadas con cuerpo de aluminio.
- Capacidad: 4 litros.

5867

21,000  
puntos

4 L



### SET DE SARTENES MAR

- Interior antiadherente.
- Dimensiones: 18, 20 y 24 cm
- Mangos de baquelita con cuerpos de aluminio.

5869

29,000  
puntos

EKCO®

18 cm

24 cm

20 cm



### BATERÍA BÁSICA 5 PZ

- Sartén 22 cm; cacerola de 22 cm y budinera de 20 cm, ambas con tapa de vidrio.
- Capacidades: cacerola de 2.6 L y budinera de 1.8 L

5868

35,000  
puntos

20 cm

22 cm

22 cm



COCINA

## EL AMOR SE CONQUISTA EN LA COCINA

Qué mejor muestra de cariño que cocinar para ti y tus seres queridos.

25,000  
puntos

### SET DE CUCHILLOS

- Hojas de acero inoxidable, mango ergonómico Soft Touch y fundas protectoras.
- Incluye cuchillos: 1 chef, 1 pan, 1 multiusos, 1 montador y 1 santoku.

5870

EKCO®



### SET DE 3 ARROCERAS

- Capacidades: 5, 6 y 10 litros.
- Dimensiones: 26, 28 y 34 cm
- Perilla de baquelita.
- Asa de aluminio fundido.

5884

41,000  
puntos

10 L

6 L

5 L



### CACEROLA 3 LITROS

- Cuerpo y tapa de aluminio.
- Asas remachadas.
- Capacidad: 3 litros.

5877

21,000 puntos



3 L

### VAPORERA 6 L

- Asas y perilla de baquelita, incluye rejilla.
- Dimensiones: 22 x 16,5 cm
- Capacidad: 6 litros.

5876

21,000 puntos



6 L

### JUEGO DE CUBIERTOS

#### 25 PIEZAS

- Para 6 personas.
- Acero inoxidable y mangos de plástico.
- Incluye contenedor.

5875

21,000 puntos



### BUDINERA CON TAPA DE VIDRIO

- Acero inoxidable. Incluye tapa de vidrio.
- Diámetro: 26 cm y capacidad: 4,7 litros.

5880

25,000 puntos



4.7 L

### SET BÁSICO LILA

- 100% aluminio e interior antiadherente.
- Mangos de baquelita con cuerpos de aluminio.
- Incluye 2 utensilios.

5878

29,000 puntos



20 cm

26 cm

10 cm

EKCO

### OLLAS TUKÁN

- Capacidad: 1,5; 2,5 y 4,2 litros.
- Perilla de baquelita y asas remachadas.

5879

29,000 puntos



4,2 L

1,5 L

2,5 L

COCINA

## BÁSICOS E INDISPENSABLES

Así como el amor, estos no deben faltar en tu cocina

18,500 puntos

Interior antiadherente color azul resistente de uso diario.

21,000 puntos



16 cm

24 cm

24 cm

EKCO

25,000 puntos

1



### CAZO AZUL 16 CM

- Capacidad: 1 litro.
- Aluminio, interior antiadherente.
- Mango de baquelita.

5882

2



### CACEROLA AZUL 24 CM

- Capacidad: 3 litros.
- Aluminio, antiadherente.
- Mango de baquelita.

5883

3



### WOK AZUL 24 CM

- Capacidad: 2 litros.
- Aluminio, antiadherente.
- Mango de baquelita.
- Wok de alta profundidad.

5881

### VAPORERA 28 CM

- Cuerpo de aluminio, tapa de vidrio con escape de vapor.
- Asas amplias remachadas.
- Acabado pulido tipo espejo.

**35,000 puntos**

**5886**

**VASCONIA**



16 L

Incluye rejilla vaporera.

### VAPORERA 34 CM

- Cuerpo de aluminio, tapa de vidrio con escape de vapor.
- Asas amplias remachadas.
- Acabado pulido tipo espejo.

**41,000 puntos**

**5887**

**VASCONIA**



30 L

Incluye rejilla vaporera.

### BATERÍA 9 PIEZAS ALL RED

- Antiadherente con capa protectora y cuerpo europeo.
- Mangos de baquelita.
- Dimensiones: sartén de 20 cm; cazos: 16 y 18 cm y cacerola 20 cm con tapas de vidrio; plancha cuadrada 28 cm y hervidor de 10 cm

**54,000 puntos**

**5888**



18 cm

20 cm

16 cm

20 cm

28 cm

10 cm

**EKCO**

COCINA

EL AMOR ESTÁ EN COCINAR PARA TODOS

Cocinar para esas reuniones especiales es un apapacho para el alma.

### VAJILLA DE CERÁMICA 16 PIEZAS

- Diseño clásico y sofisticado.
- 4 platos té de 18 cm, 4 platos de 24 cm, 4 platos hondos de 580 ml y 4 pocillos té de 200 ml

**41,000 puntos**

**5889**



### BATERÍA DE 9 PIEZAS BUBBLE

- Acero inoxidable y tapas de vidrio.
- Capacidades: Ollas 1,9; 2,6; 3,6 y 6,1 litros con tapas y un sartén de 3,1 litros.

**54,000 puntos**

**5885**



6,1 L

3,6 L

2,6 L

1,9 L

3,1 L

# DETALLES DE AMOR QUE SON UNA JOYA

Llena de lujo y color tu cocina con la colección Jade Smart.

## JADECOOK®



1

87,000 puntos

3

41,000 puntos

2

54,000 puntos

4

87,000 puntos

5

87,000 puntos

1

### BATERÍA DE COCINA JADE SMART

- Con 6 capas de recubrimiento interior y exterior, antiolores.
- Incluye cacerola de 24 cm; sartenes de 24 y 28 cm; pocillo de 12 cm;
- 2 tapas de vidrio templado y 2 tapas herméticas de 24 cm
- Mango removible.

5890

2



### SARTÉN 20 Y 24 CM JADE

- Con 6 capas de recubrimiento interior y exterior, antiolores.
- Cocina con poco aceite.

5892

3



### CAFETERA JADE 12 TAZAS

- Filtro permanente, sistema antigoteo y jarra de vidrio.

5891

4



### PROCESADOR JADE 6 FUNCIONES

- Motor de 1000 W, cuchillas de acero inoxidable con tecnología 3D blender.
- Funciones: pica, bate, mezcla y tritura. Diseño desmontable
- Contiene: procesador de alimentos; vasos de tritan de 500 y 700 ml; tapas lisa y con boquilla; y asa de silicón.

5894

5



### FREIDORA DE AIRE DIGITAL JADE

- Capacidad de 6.5 L con display touch y botones táctiles y luz interior.
- Cocción a 200°C tecnología de aire caliente.
- 10 funciones: Freír, parrilla, gratinar, rostizar, hornear, dorar, tostar, asar, recalentar y descongelar.

5893

# HAZ TU VIDA MÁS FÁCIL

Simplifica la preparación de tus alimentos o las labores en casa para que disfrutes más tiempo con tu familia



21,000 puntos

29,000 puntos

41,000 puntos

41,000 puntos



## 1 PARRILLA ELÉCTRICA 1 HORNILLA

- Resistencia de 14 cm, 5 niveles de temperatura.
- Cobertura antiadherente.
- Luz indicadora, fácil de limpiar.

**5897**



## 2 BATIDORA DE MANO CON PEDESTAL

- 7 Velocidades, 2 tipos de aspas
- Mango ergonómico, tazón de acero inoxidable.
- Capacidad máxima de 2,5 litros.

**5895**



## 3 HORNO ELÉCTRICO

- Temporizador, luz indicadora, bandeja y rejilla.
- Control de temperatura, puerta de cristal con manija.
- Potencia: 120 V - 60 Hz, 800 W.

**5896**



## 4 PROCESADOR DE ALIMENTOS

- Potencia: 600 W.
- Incluye vaso de 1 litro de vidrio; 2 vasos sport de 600 ml de policarbonato; 1 unidad de corte de acero inoxidable y 1 tapa tremper (presionador).

**5899**

### BATIDORA ROJA MANUAL

- 7 velocidades.
- Diseño ergonómico. Botón para expulsar aspas y fácil limpieza.

5901

18,500 puntos



### PARRILLA ELÉCTRICA DOBLE

- 5 Niveles de temperatura, cocción simultánea o independiente.
- Resistencia doble, luces indicadoras y controladores de perilla.

5904

25,000 puntos



### LICUADORA 1 LITRO

- Motor de 350 W de 2 velocidades.
- Cuchillas de acero inoxidable, vaso de poliestireno de 1 litro y tapa hermética.

5900

29,000 puntos

### PARRILLA PANINI

- Placas antiadherentes, control automático de temperatura.
- Luces indicadoras, manija fría al tacto, abertura de hasta 180°.

5905

35,000 puntos



### LICUADORA 3 VELOCIDADES

- Funciones: batir, licuar y moler.
- Vaso de vidrio de 1 litro, motor de alto rendimiento y cuchillas de acero inoxidable.

5902

35,000 puntos



### LICUADORA TOTAL CRUSHING

- Potencia: 1000 W.
- Vaso de trítan de 2 litros, cuchillas de alta potencia, botones de bajo medio, alto y pulso.
- Fácil limpieza.

5903

87,000 puntos



### HORNO DE MICROONDAS

- Medidas: 25.9 x 44 x 32 cm; capacidad: 9,7 litros.
- 700 W. 12 funciones.
- Plato de cristal templado.

5898

87,000 puntos



0.7 pies

### HORNO DE MICROONDAS PRO

- Medidas: 30 x 54 x 44 cm
- Protección antibacteriana.
- Recubrimiento de cerámica con acabado diseño espejo.
- Modo eco y bloqueo de seguridad para niños. Cocción automática y función de recalentado.

5993

107,000 puntos



1.4 pies

### COMBO HOGAR

- Plancha de vapor con 3 niveles de potencia y tanque de 150 ml
- Batidora de mano con pedestal, 7 velocidades y 2 tipos de aspas.
- Tetera eléctrica de 2L con boquilla con colador.

5906

41,000  
puntos



### PLANCHA DE VAPOR PENÉLOPE

- Potencia: 1200 W, temperatura regulable. Tanque de 250 ml
- Suela antiadherente.
- Selección de nivel de vapor.
- Cable anti-enredos.

5914

25,000  
puntos



### PLANCHA DE VAPOR B&D

- Potencia: 1100 W, termostato ajustable para diferentes telas.
- Suela antiadherente.
- Cable giratorio de 180° y apagado automático.
- Rocío fino y guía de tejidos.

5915

29,000  
puntos



BLACK+  
DECKER

### CALEFACTOR CON VENTILADOR 2 EN 1

- Temperatura ajustable, 2 niveles de calefacción. Ventilador incluido.
- Luz indicadora y encendido eléctrico.

5917

29,000  
puntos



### PLANCHA DE CABLE RETRÁCTIL PREMIUM

- Suela de acero inoxidable premium.
- Cable retráctil.
- Tanque de agua de 250 ml, diseño antigoteo y potente vapor de 13/g min
- Botón de rocío fino.

5916

35,000  
puntos



Suela de **acero  
inoxidable premium.**

BLACK+  
DECKER

### VENTILADOR PEDESTAL

- 3 velocidades, funcionamiento silencioso, y bajo consumo de energía.
- 5 aspas, rejilla metálica protectora de máxima seguridad, movimiento oscilatorio.

5918

41,000  
puntos



# LUCE IMPECABLE EN TODO MOMENTO

Sabemos que lucir espectacular es indispensable en tu día a día, por eso hemos diseñado esta sección para ti



25,000 puntos

29,000 puntos

35,000 puntos



### NECESER NEGRO

- Compartimiento principal con cierre, correa ajustable al hombro, asa de mano,
- Organizadores internos.
- 35 x 12 x 26 cm

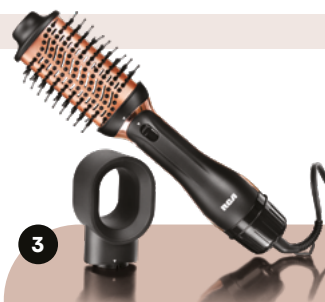
5913



### PLANCHA ALACIADORA

- Pantalla digital, función iónica y apagado de seguridad.
- Placas de cerámica.
- 6 Niveles de temperatura.

5908



### CEPILLO SECADOR 2 EN 1

- Incluye cabezales de cepillo y de secador.
- Mango ergonómico.
- Control de temperatura.
- Cable giratorio.

5907

### SECADORA PORTÁTIL

- 2 niveles de intensidad, hasta 50°C de temperatura.
- Boquilla para concentrar el aire.
- Mango plegable.

5910

21,000 puntos



### SECADORA PINK

- 2 velocidades y 3 niveles de temperatura.
- Filtro extraíble, botón de aire frío.
- Boquilla desmontable.

5911

29,000 puntos



### SECADOR BLUE PRO

- Potencia: 1875 W.
- Tecnología iónica: turmalina y cerámica para máximo brillo sin frizz.
- Filtro de aire removible y difusor para ondas y rizos.

5909

41,000 puntos

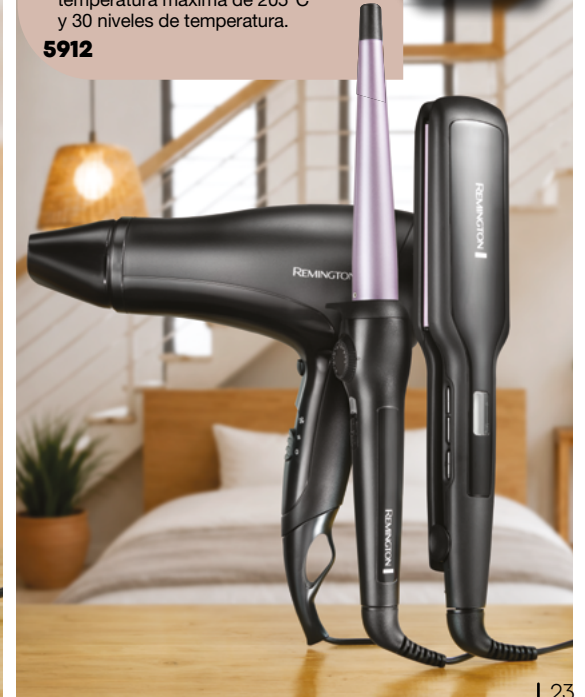


### SET SECA ALISA O RIZA PRO

- Secador: tecnología iónica con cerámica, 3 niveles de temperatura y 2 velocidades. Potencia de 1875 W.
- Alisadora: tecnología antiestática, placas anchas 5 cm temperatura máxima de 210° pantalla digital.
- Rizadora de 1,3 cm a 2,5 cm; temperatura máxima de 205°C y 30 niveles de temperatura.

5912

54,000 puntos



BLANCOS

# ELEGANCIA Y COMODIDAD EN TU HOGAR

Cambiar la energía y el estilo de tu recámara es tan simple como cambiar tu juego de cama.



54,000  
puntos

## EDREDÓN LAVABLE MATRIMONIAL 2 VISTAS CON FUNDAS Y COJÍN

- Tamaño matrimonial 2 x 2,20 m
- Tela microfibra, relleno de fibra siliconada, capitonada a rayas.
- 2 vistas: lisa y con estampado.

5922



## SET DE 3 TOALLAS

- Tamaño medio baño de 63 x 120 cm de 230 grs c/u

5919

21,000  
puntos



## JUEGO DE SÁBANAS MATRIMONIALES

- Tela 100% microfibra.
- Incluye: 1 sábana de cajón, 1 sábana plana y 1 par de fundas estándar para almohadas.

5921

21,000  
puntos



## EDREDÓN MATRIMONIAL CON FUNDAS

- Tamaño matrimonial 1,8 x 2,20 m (+/- 5%).
- Incluye 2 fundas para almohada estándar.

5920

25,000  
puntos



**FRAZADA DE INVIERNO MATRIMONIAL**

- Tamaño matrimonial 2 x 2,20 m
- 5923**

**21,000 puntos**



**JUEGO DE COLCHA CAPITONADA + SÁBANAS MATRIMONIALES CON 4 FUNDAS**

- Colcha capitonada matrimonial: 1,8 x 2,20 m (+/-5%) doble vista.
- Juego de sábanas: 1 sábana de cajón, 1 sábana plana y 2 fundas para almohadas estándar.

**5992**

**29,000 puntos**



2 FUNDAS DE ALMOHADA SÁBANA PLANA SÁBANA DE CAJÓN

**JUEGO DE CAMA: EDREDÓN + JUEGO DE SÁBANAS CON 4 FUNDAS DE ALMOHADA MATRIMONIAL**

- Edredón matrimonial 1,8 x 2,20 m (+/- 5%) doble vista.
- Incluye: 1 sábana de cajón, 1 sábana plana y 4 fundas estándar para almohadas.

**5924**

**35,000 puntos**



4 FUNDAS DE ALMOHADA SÁBANA PLANA SÁBANA DE CAJÓN

**SET 2 ALMOHADAS PREMIUM SOGNARE**

- Microfibras de gel que las hacen ultra frescas, suaves, confortables
- Superficie lisa y suave.
- Resistente y lavable.

**5925**

**54,000 puntos**



BLANCOS

**CONFORT Y CALIDEZ EN TU RECÁMARA**

La mejor manera de consentirte a ti y a tu familia y tener dulces sueños.

**COBERTOR SHAGGY NEGRO MATRIMONIAL**

- Poliéster de pelo largo.
- 2 vistas: negro y gris medio.
- Medidas: 1,80 x 2,20 m

**5926**

**54,000 puntos**



LÍNEA BLANCA

# LA TECNOLOGÍA QUE TU HOGAR NECESITA

Lleva tu hogar a un nuevo nivel con lo último  
para hacer tu vida más fácil.



**119,000  
puntos**

## REFRIGERADOR 8 PIES NEGRO

- Medidas: 54.8 x 54.9 x 141.2 cm y 215 litros de capacidad.
- Dispensador de agua de 4 litros.
- Parrillas de cristal y luz LED; deshielo automático, puerta con cajones de almacenamiento y congelador superior.

**5927**

## ASPIRADORA MULTIFUNCIONAL

- Motor de 1000 W.
- Capacidad de 10 litros.
- Aspira sólidos y líquidos, bolsa filtro, cable de 5 metros, filtro de espuma y ruedas.
- Boquillas: para pisos, esquinero y plumero; y 3 tubos de aspiración.

**5932**

**54,000  
puntos**



## FRIGO BAR

- Medidas: 84 cm x 48 cm x 44 cm
- Incluye: 2 parrillas, cajón para fruta y verduras, 3 compartimientos en la puerta y mini congelador superior con control perilla.
- Luz LED.

**5938**

**107,000  
puntos**



### LAVADORA 23 KG

- Tamaño: 64 x 101 cm
- Capacidad de 23 kg
- Tina de doble porcelanizado y 4 programas de lavado con timer automático de 20 minutos, agitador de 3 aspas en espiral y desagüe manual.

5929

107,000  
puntos



### ESTUFA DE 4 QUEMADORES

- Tamaño: 105 x 50 x 62 cm
- 4 quemadores y 2 perillas de alambón.
- Acabados en acero inoxidable.
- Horno con divisor.
- Encendido manual.
- Gas LP convertible a gas natural.

5930

107,000  
puntos



LÍNEA BLANCA

## FACILITA LAS LABORES DIARIAS

Mejora tus días optimizando el tiempo de limpieza para disfrutar más de tu vida.

### LAVADORA SEMIAUTOMÁTICA 13 KG

- Tamaño: 98 x 80 x 47 cm
- Tina de lavado de 13 kg y tina de centrifugado de 5,6 kg
- Perillas para programar el tipo de lavado, agua y centrifugado.
- Tapa con freno de seguridad.

5931

119,000  
puntos



### ESTUFA DE 6 QUEMADORES

- Tamaño: 76 x 62 x 104 cm
- 6 quemadores de aluminio, cubierta de acero inoxidable, perillas de alambón tipo spider.
- Horno con divisor de encendido manual.
- Gas LP convertible a gas natural.

5928

119,000  
puntos



### MINI SPLIT

- Tamaño: 20 x 80,2 x 29,5 cm
- Filtro HEPA y anticorrosivo para un ambiente más puro.
- Doble filtro que enfría y elimina polvo, polen y malos olores.
- Potencia de 220 V y ahorro de energía.

5937

119,000  
puntos



## TECNOLOGÍA

# VIVE LA TECNOLOGÍA Y LLÉVALA A OTRO NIVEL

Disfruta de lo último en electrónica y disfruta momentos inolvidables con tus seres queridos.



### SMARTPHONE 128 GB

- Pantalla de 6.7" HD
- 4 GB de RAM y 128 GB de almacenamiento.
- Cámara de 50 MP y batería de 5,000 mAh con carga rápida.

**5941**



### SMARTPHONE SUPER AMOLED

- Pantalla de alta fluidez de 6.7", 120 Hz colores vibrantes y ultrafluidos.
- 4 GB de RAM y 128 GB de almacenamiento y batería de 5,000 mAh con carga rápida.

**5942**



### SMART TV DE 32 PULGADAS

- Resolución de pantalla: 1366 x 768.
- Tamaño: 32 pulgadas.
- 2 entradas HDMI y 1 entrada USB.
- Sistema operativo de búsqueda.

**5940**

**107,000 puntos**



## SMART TV

### SMART TV DE 50 PULGADAS

- Pantalla Smart TV con tecnología QLED de alta calidad 4K.
- Resolución de 3840 x 2160
- Entradas HDMI y 2 USB, audio con graves profundos y envolventes.
- Imagen fluida sin desenfoque y colores vívidos.

**5939**

**119,000 puntos**



## SMART TV

### BOCINA AQUA BEATS

- Resistente al agua.
- Conexión Bluetooth.
- Puerto USB o entrada auxiliar.
- Iluminación LED.

5943

25,000  
puntos



### BOCINA BT EDGE

- Conexión Bluetooth 5.3.
- Tecnología TWS. Radio FM.
- Entrada auxiliar de 3.5 y USB;
- y tarjeta TF (micro SD).
- Iluminación LED.
- Batería recargable.

5945

29,000  
puntos



### CÁMARA DE SEGURIDAD

- Monitorea, controla y visualiza desde tu celular.
- Ángulo de visión de 100°.
- Graba en micro SD.
- Visión nocturna, detector de movimiento y función de sirena.

5944

35,000  
puntos



### BOCINA BAFLE 8"

- Conexión Bluetooth con rango de hasta 10 m
- Luces LED.
- Radio FM. Altavoz de subgraves.
- Batería recargable.
- Incluye micrófono.

5947

35,000  
puntos



## TECNOLOGÍA

## VIDEO Y AUDIO PERFECTO

Vive con la tranquilidad de tener tus espacios vigilados y disfruta de una calidad de sonido envidiable.

### BARRA DE SONIDO

- Medidas 81 x 7 x 7 cm
- Conexión Bluetooth, puerto USB, HDMI y auxiliar de 3,5 mm
- Potencia de 25 W RMS.
- Incluye control remoto.

5948

41,000  
puntos

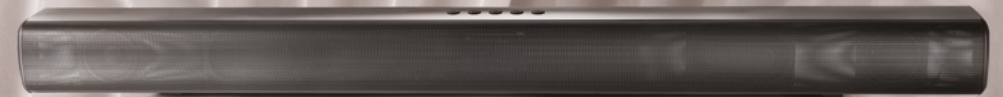


### BARRA DE SONIDO PRO

- Medidas: 81 x 9 x 6 cm
- Conexión Bluetooth hasta 10 metros.
- Potencia de 20 W RMS
- Radio FM, entrada 3,5 mm, HDMI y RCA.
- Incluye control remoto.

5946

54,000  
puntos



DAEWOO  
ELECTRONICS



### BARRA DE SONIDO EXPERT

- Conexión Bluetooth hasta 10 m.
- 2,1 canales
- USB/óptico/línea/HDMI ARC/USB
- 60 W RMS potencia
- Entrada 3,5 mm
- Incluye control remoto, subwoofer para graves profundos y cálidos.

5949

87,000  
puntos



DAEWOO  
ELECTRONICS



#### AUDÍFONOS BLUETOOTH

- Batería de hasta 25 horas.
- Auriculares ultra confort.
- Ajuste perfecto que aísla el ruido exterior.
- Función de manos libres y botones touch.

**5953**

**25,000 puntos**



#### IMPRESORA WI-FI

- Conectividad a dispositivos Wi-Fi y USB.
- Imprime hasta 33 páginas por minuto en negro y 15 páginas por minuto a color.

**5951**

**107,000 puntos**



#### LAPTOP 8 GB

- Intel N150.
- Pantalla HD de 14" y gráficos Intel UHD.
- Sistema operativo Windows 11.
- Disco duro SSD 120 GB

**5950**

**119,000 puntos**



## HERRAMIENTAS PARA CUMPLIR SUEÑOS

TECNOLOGÍA

Disfruta de los favoritos e indispensables para materializar tus propósitos.

- #### LAPTOP AMD PRO
- Memoria RAM 8 GB y 512 GB SSD.
  - 15" FHD.
  - Sistema operativo Windows 11 con Ryzen 5.

**5952**

**150,000 puntos**



## MUEBLES

# CREA ESPACIOS CONFORTABLES

Decora tu hogar con los indispensables para hacer de cada lugar, un sitio único para crear vínculos en familia.

**87,000 puntos**



### SILLÓN MOSTAZA

- Acabado liso y patas de madera.
- Tapizado en terciopelo mostaza, relleno delcrón y acojinamiento suave.
- Medidas: 85 x 58 x 67 cm

**5955**



**87,000 puntos**

### SILLA DE OFICINA

- Brinda soporte de tu espalda.
- Tapizado en vinipiel y acojinamiento.
- Medidas: 97 x 58 x 58 cm

**5958**

### SOFÁ CAMA NEGRO

- Tapizado en poliuretano negro y patas de metal con madera.
- Relleno con alta densidad de 50 kg/m<sup>3</sup> soporta hasta 150 kg.
- Medidas extendido: 183 x 94 x 36 cm

**5956**

**107,000 puntos**



### SOFÁ CAMA TOMATO

- Estructura de madera de pino y patas metálicas.
- Relleno delcrón, estructura en tela oakley.
- Medidas extendido: 50 cm x 113 cm x 183 cm

**5954**

**119,000 puntos**



### SALA ESQUINERA

- Estructura y patas de madera de pino.
- Incluye 2 piezas adaptables a izquierda o derecha.
- Medidas: 220 x 152 x 83 cm y patas de 8,5 cm de altura.

**5957**

**119,000 puntos**



### MESA DE CENTRO DE ACERO

- Dos plataformas de cristal con estructura de acero inoxidable.
- Medidas: 42 x 70 x 70 cm

**5959**

**54,000 puntos**



### ENFRIADOR DE AGUA

- Sistema de doble grifo que permite tener agua caliente o fría al instante.
- Indicadores luminosos, bandeja de goteo para evitar derrames.
- Medidas: 92,5 x 28 x 29 cm

**5962**

**87,000 puntos**



### ASADOR PRO DE CARBÓN

- Fácil de usar.
- Dos parrillas de acero inoxidable y cuatro ventilas de aire para control de calor.
- Cenicero extraíble, termómetro, ruedas para fácil traslado.
- Medidas: 95,5 X 109 x 48 cm
- Incluye set de tres utensilios para asar, y funda protectora.

**5961**

**107,000 puntos**



**Hamilton Beach**

MUEBLES

## HAZ INOLVIDABLES TUS REUNIONES

Crea recuerdos mágicos en el lugar más acogedor de la casa.

### COMEDOR CATALINA 4 SILLAS

- Comedor de madera industrializada.
- Incluye mesa de 75 x 110 x 70 cm y 4 sillas de 41,5 x 42 x 83 cm

**5960**

**107,000 puntos**



### COMEDOR ALICIA 6 SILLAS

- Mesa con cubierta de cristal templado de 10 mm con estructura y patas de metal.
- Asientos tapizados y acolchados para mayor durabilidad que soportan hasta 130 kg cada una.
- Medidas: mesa de 76 x 89 x 150 cm y 6 sillas de 98 x 40 x 41 cm

**5963**

**119,000 puntos**



### ASADOR DE CARBÓN BBQ

- Fácil de usar. Ahumado uniforme.
- Medidas: superficie para cocinar de 47,5 x 47,4 cm y asador de 83 x 52,5 x 57 cm

5964

54,000  
puntos



### MUEBLE DIVISOR ANDRÉS

- Estructura de madera con 4 cubos de almacenamiento.
- Ideal para decoración o librero.
- Medidas 60 x 30 x 60,5 cm

5975

54,000  
puntos



### SET DE BURÓS CHOCOLATE

- Set de 2 piezas con un cajón y repisa baja.
- Medidas: 68 x 40 x 40 cm

5966

87,000  
puntos

Set de 2 piezas.



## REINVENTA TUS ESPACIOS

MUEBLES

Un lugar mejora con diseños básicos que se adaptan a tu estilo.

### SOFÁ MONTEVIDEO

- Estructura de madera de pino tapizado en loneta con relleno en asiento y respaldo de espuma y fibra.
- Medidas: 250 x 180 x 75 cm

5965

119,000  
puntos





**COCINA INTEGRAL NEGRO**  
 • Laminado de plástico con módulos y puertas.  
 • Incluye llave y tarja y sobre canasta.  
 • Medidas: cubierta 1: 65 x 90 x 90 cm; cubierta 2: 65 x 90 x 70 cm y parte superior de 240 x 82 x 37 cm

**5971**

**150,000 puntos**



MUEBLES

## ESPACIOS DIVERTIDOS

Disfruta días al aire libre o cocinando en familia.

### CARRITO PLEGABLE

- Ideal para compras, herramientas y organizar objetos.
- Soporta hasta 25 kg.
- Diseño plegable, sistema de 2 ruedas.
- Medidas: 46 x 40 cm

**5970**

**41,000 puntos**



### ALBERCA RECTANGULAR 690 L

- Material PVC.
- Lista para usarse en 30 minutos.
- Medidas: 150 x 110 x 42 cm con capacidad de 690 litros.

**5969**

**54,000 puntos**



### ALBERCA CIRCULAR DE 5473 L

- Material PVC.
- Fácil armado, con filtro y bomba para mantener el agua limpia.
- Medidas: 327 x 76 cm con capacidad de 5473 litros.

**5967**

**107,000 puntos**

### TOCADOR DIXY

- Organizador con espejo.
- Base de madera industrializada con acabado de melamina,
- Medidas: espejo 64,5 x 50 cm; estructura de 80 x 41 x 148 cm

5968

87,000 puntos

### COLCHÓN INDIVIDUAL NANO

- Doble colchoneta pillow, colchón semi firme, 5 capas.
- Tamaño individual: 20 x 190 x 100 cm

5972

87,000 puntos



### LITERA DIVANA MATRIMONIAL E INDIVIDUAL

- Tubular. Base superior individual e inferior matrimonial con escalera a un costado.
- Medidas: 50 x 208 x 140 cm

5973

107,000 puntos

No incluye colchones ni artículos de ambientación.

MUEBLES

## RECÁMARA A TU MEDIDA

Crema un espacio lleno de confort ideal para el descanso.

### COLCHÓN MATRIMONIAL ULTRA CONFORT

- Confort semifirme con colchoneta pillow top.
- Antibacterial con resortes continuos.
- Medidas: 190 x 135 x 25 cm

5976

107,000 puntos



### CÓMODA MOBI HABANA

- Estructura de madera de pino.
- Compartimiento de doble puerta para guardar accesorios, espacio para colgar tu ropa y 3 cajones amplios.
- Medidas: 100 x 48 x 123 cm

5977

107,000 puntos

### ROPERO MOBI FRESNO

- 4 Cajones con 5 puertas, espacios para colgar ropa y un espejo en medio.
- Medidas: 180 x 47 x 152 cm

5974

119,000 puntos



## MOTONETAS

# LLEGA MÁS LEJOS Y MÁS RÁPIDO

Utiliza medios alternativos  
que además de ser muy divertidos,  
te ayudarán a transportarte de forma ágil.



**299,000**  
puntos

### MOTOCICLETA RYDER\*

- Diseño en colores negro y amarillo.
- Transmisión manual de 5 velocidades, rines de aluminio.
- Encendido eléctrico y de patada, que te ofrecen eficacia y protección al mismo tiempo.
- Motor de 190 cc que te brinda la potencia necesaria para tu día a día.
- Rendimiento de 35 kilómetros por litro de gasolina para recorrer largas rutas sin contratiempos.

**5980**

\*Modelo sujeto a disponibilidad.

### SCOOTER ELÉCTRICO

- Potencia del motor de 600 W para un rendimiento óptimo.
- Batería de litio de 36 V y 8 Ah para mayor autonomía.
- Velocidad máxima de 25 km/h y autonomía de hasta 25 km
- Sistema de frenos de disco trasero para mayor seguridad.
- Conectividad Bluetooth para una experiencia moderna.

**5979**

**119,000**  
puntos



**229,000**  
puntos

### MOTOCICLETA RAMBLER\*

- Diseño en color negro y anaranjado.
- Motor de 4 tiempos enfriado por aire.
- Potencia máxima de 12 HP y velocidad máxima de 90 km/h.
- Capacidad del tanque de 14 litros con un rendimiento de 45 km por litro, logrando un ahorro considerable
- Suspensión delantera de horquilla hidráulica, suspensión trasera de doble amortiguador con resorte, frenos delanteros y traseros de tambor.
- Alarma antirrobo.

**5978**

\*Modelo sujeto a disponibilidad.

119,000  
puntos

**\$5,000**  
5981

150,000  
puntos

**\$10,000**  
5982

193,000  
puntos

**\$15,000**  
5983

529,000  
puntos

**\$50,000**  
5984

949,000  
puntos

**\$100,000**  
5985

2,599,000  
puntos

**\$300,000**  
5986

2,999,000  
puntos

**\$400,000**  
5987

3,299,000  
puntos

**\$500,000**  
5988



EL PREMIO  
ES DINERO  
Y PUEDE SER TUYO

Tu esfuerzo vale, canjea tus puntos  
por dinero en efectivo para que lo  
utilices como mejor prefieras.

# EL MEJOR PASEO

Lleva a toda tu familia a recorrer la ciudad o el país con toda la comodidad y a todo lujo.



**1,599,000**  
puntos

**AUTO HATCHBACK  
4 PUERTAS**

- Color sujeto a disponibilidad.
- Imagen solo de referencia.

**5989**



**2,999,000**  
puntos

**CAMIONETA SUV COMPACTA**

- Color sujeto a disponibilidad.
- Imagen solo de referencia.

**5990**

EL PROGRAMA DE PUNTOS FULLER ES ADMINISTRADO POR FULLER.

AUTOS

## EL ÉXITO SOBRE RUEDAS

Tu esfuerzo transforma  
y cambia tu vida.

**3,499,000  
puntos**

### CAMIONETA SUV FAMILIAR

- Color sujeto a disponibilidad.
- Imagen solo de referencia.

**5991**

EL PROGRAMA DE PUNTOS FULLER ES ADMINISTRADO POR FULLER.

# BASES



## fuller

### VIGENCIA:

- Vigencia de C03, 2026 a C02, 2027.

### PARTICIPAN:

- Fullernettes activas.
- Nuevos contratos a partir de la Campaña de ingreso.
- **IMPORTANTE:** Las fullernettes inactivas 5 Campañas pierden sus puntos acumulados.

### ESTRUCTURA:

Este folleto consta de 10 categorías: cocina, electrodomésticos, cuidado personal, blancos, línea blanca, tecnología y electrónica, muebles y jardín, motonetas, cheques y autos y 21 Niveles.

- Las metas de los premios se establecen en puntos: 1 punto = \$1.00 precio folleto (Incluye IVA).

### • Los niveles de premios no son acumulables.

- Los puntos son personales e intransferibles.
- Los premios no son reembolsables por dinero en efectivo.

### CONDICIONES GENERALES:

• La Fullernette deberá pagar la totalidad del dinero que corresponda a la compra de los productos que le hayan sido facturados, pago que deberá realizar dentro de los 15 días subsiguientes a que le hayan sido entregados y facturados, en caso contrario, serán cancelados los puntos correspondientes a dicha factura.

- Los puntos que vayan acumulando y sus movimientos se reportarán en el Estado de Cuenta de Puntos.

• **IMPORTANTE:** Para el próximo programa de Puntos 2027-2028, el saldo remanente a recuperar (del programa 2026-2027) por ingresar pedido en C03 y C04 2026 será máximo de 10,000 puntos. Te invitamos a acumular y a canjear todos tus puntos en el programa vigente.

• Considerando que este programa es personal, intransferible y de carácter individual, será motivo de exclusión y anulación de la participación de las Fullernettes cuando existan prácticas desleales de colusión, estanco, especulación y/o engaño en el siniestro de la información.

### VENTA PARTICIPANTE:

• Fuller Cosmetics en todo momento analizará si la venta de los productos solicitados es mayor al promedio de las ventas de las Fullernettes de las últimas 6 Campañas o si la venta más alta realizada en las últimas 6 Campañas excede en un 20% su promedio para asegurar que no se incurra en actos de especulación, estanco y/o colusión.

- La venta del Folleto Fuller Cosmetics sí cuenta para esta promoción.
- Cuentan todas las categorías, salvo que se especifique lo contrario.
- Los productos gratis, así como los productos NO comisionables, no se toman en cuenta para esta promoción.
- Las cancelaciones y notas de crédito serán descontadas para efecto de recibir el (los) premio(s) correspondientes.
- Si los productos que tengan la leyenda "Hasta agotar existencias" se agotaran NO se toman en cuenta para esta promoción.

### PROCESO DE SELECCIÓN DE PREMIOS:

• A partir de C10, 2026, tendrán la oportunidad de seleccionar el(los) premio(s) de su preferencia de acuerdo con los puntos acumulados, indicados en su Estado de Cuenta de Puntos.

• Para seleccionar el(los) premios que deseen, será necesario que metan pedido en la Campaña donde están seleccionando el(los) premio(s).

• La selección del(los) premio(s) la podrán realizar a través de la Hoja de Pedido para su captura en OPI cada Campaña desde C10, 2026 hasta C03, 2027.

• Podrán seleccionar un premio de acuerdo con la meta de puntos alcanzados o

más de un premio sin importar su categoría, siempre y cuando cumplan con los puntos que indica cada premio.

• Si después de haber seleccionado un premio de determinado valor de puntos existiera un saldo en PUNTOS, éste se acumulará para seguir participando en el programa.

- La selección de los premios es definitiva una vez realizada.
- No habrá cambios ni excepciones por selección precipitada o errónea.

### ENTREGA DE PREMIOS:

• Para recibir el (los) premio es indispensable que la Fullernette esté Activa y que el saldo esté totalmente cubierto.

• El (los) premio(s) que canjeen, los recibirán 3 Campañas posteriores a la selección del (los) premio(s).

• **En el caso de Electrónicos, Electrodomésticos y Línea Blanca, la garantía y el servicio de los artículos-premios será otorgada directamente por el fabricante.**

• **Las categorías de Muebles, Línea Blanca, Jardín así como las claves 5903, 5962, 5940 y 5939 serán entregados de 3 a 5 Campañas posteriores a la Campaña de selección. \* Y estos premios serán entregados por paquetería externa.**

• Automóviles y Motocicletas: serán entregados hasta 6 Campañas después de su selección, una vez que se tenga la documentación necesaria para proceder con la entrega a la Fullernette ganadora.

• Cheques: se enviarán 3 Campañas posteriores a la Campaña de solicitud una vez que se tenga completa la documentación necesaria, a nombre de la Fullernette y bajo la leyenda "no transferible", por lo que solo la Fullernette puede hacer el cobro de dicho cheque.

• Transferencias serán ejecutadas 3 Campañas posteriores a la Campaña de solicitud una vez que se tenga la documentación necesaria para la transferencia y se hará solo a nombre de la ganadora.

• Tienen 3 Campañas para devoluciones de premios, ya sea por rotura o defecto de fabricación, por lo que, solicitamos revisarlos y probarlos al momento de recibirlos. En caso de devolución solo serán aceptados los premios en su empaque original, de lo contrario no procederá la devolución.

• Si algún premio se agotara o discontinuará por nuestro proveedor, entonces será sustituido por otro similar, en los modelos, marcas, diseños y/o colores disponibles.

### DEFINICIONES

**Colusión:** se dará cuando dos o más participantes, ya sean Coordinadoras/Líderes y/o Fullernettes, que con el fin de poder acceder a un determinado Nivel de premios y/o beneficios, se asocien, relacionen y/o incurran en prácticas no permitidas con el fin de perjudicar a Fuller Cosmetics. / Estanco: consiste en solicitar la venta de productos que no pueden ser desplazados razonablemente en las siguientes 2 Campañas subsiguientes al pedido, evitando con esto su libre venta./ Especulación: compra de productos en condiciones preferentes, con descuento y/o a precio, con el fin de mantenerlos sin producir, es decir, con el fin de almacenarlos o guardarlos esperando a que se suba su valor en dinero para venderlos./ Engaño en el suministro de información: será cuando dolosamente, con el fin de lograr un beneficio adicional, no se dé a conocer la información verídica a Fuller Cosmetics sobre quién o quiénes participaron en la promoción o venta de los productos.

Fuller se reserva el derecho de cancelar y/o modificar cualquiera de las bases de este programa sin previo aviso. \*Los premios ilustrados NO INCLUYEN ARTÍCULOS DE AMBIENTACIÓN, APLICAN RESTRICCIONES.